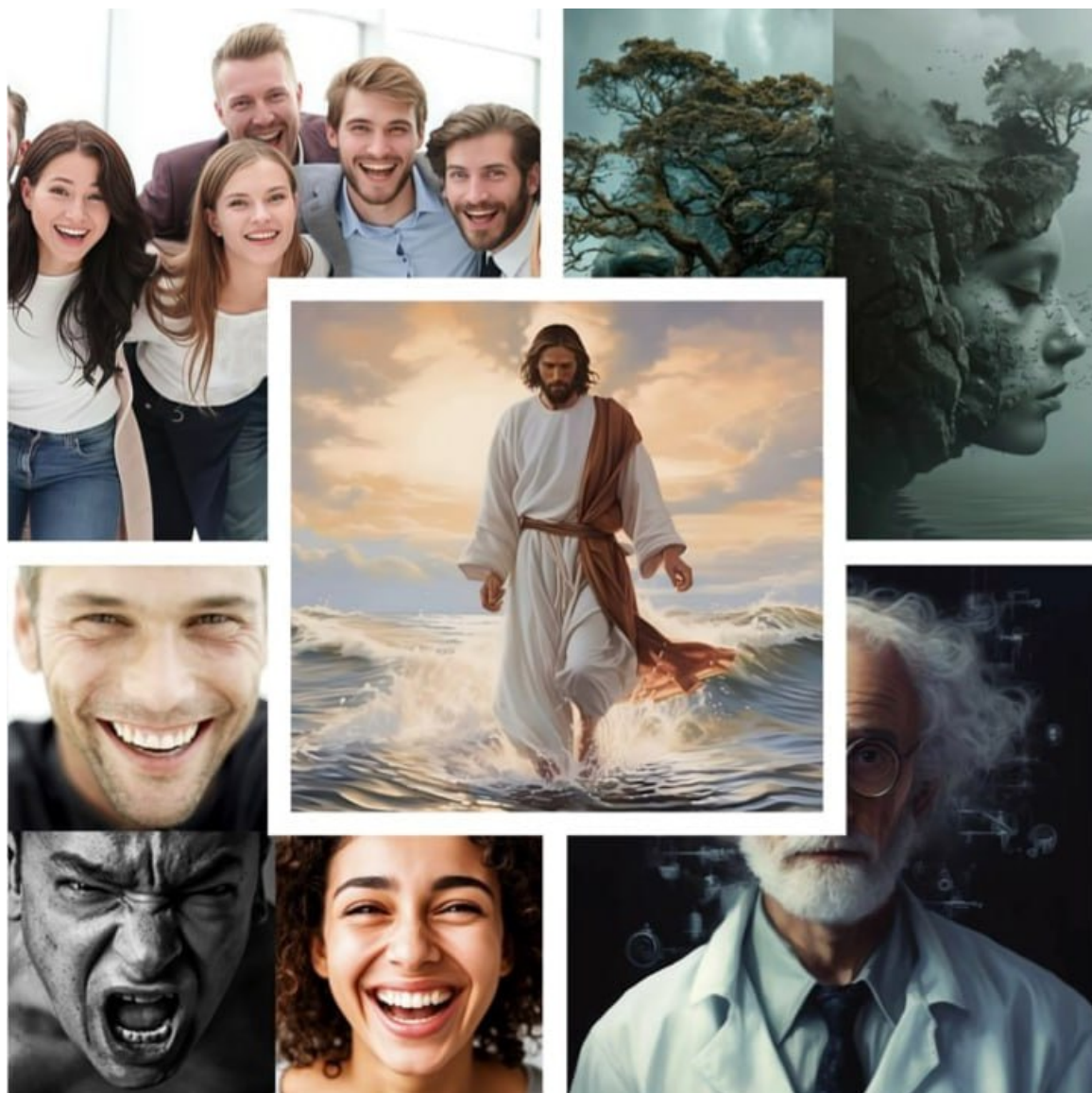


ИНТЕГРАТИВНЫЙ ОПРОСНИК ПО ПИРАМИДЕ ВЕРЫ (ИОПВ)



Pyramid of Faith Integrative Inventory (PFII)

Исследовательская методика Глушенко С.Н.
(черновик исследовательской версии)

© Глушенко С.Н., опросник и методика, 2026

По всем вопросам апробации, валидации и использования
обращаться к автору методики <https://t.me/sergeglushenko>

Новосибирск ♦ 2026

ВВОДНЫЕ ПОЯСНЕНИЯ

*У Вас в руках
исследовательский вариант опросника,
предназначенный для апробации
христианской психологической методики*

Разрабатываемый опросник предназначен для комплексной диагностики динамической структуры веры по следующим осям/парам «Пирамиды веры»:

Крест базовых вер:

- Диада «Социальная вера — Персональная вера»;
- Диада «Когнитивная вера — Эмоциональная вера»;

Архиподы благодатной веры:

- Диада «Социальная вера — Благодатная вера»;
- Диада «Персональная вера — Благодатная вера»;
- Диада «Эмоциональная вера — Благодатная вера»;
- Диада «Когнитивная вера — Благодатная вера»;

Столп благодатной веры:

- Диада «Жизненная вера — Благодатная вера».

Целью данной методики является определение возможных направлений духовного роста для верующих христиан.

Переходите к вводным вопросам опроса



ЗНАКОМСТВО И ЗНАЧИМАЯ СТАТИСТИЧЕСКАЯ ИНФОРМАЦИЯ (В)

*Ответьте, пожалуйста,
на вводные вопросы нашего опроса:*

В.01 Ваш пол:

- Мужчина
- Женщина

В.02 Ваш возраст

(полных лет):

В.03 Ваше образование

*(пожалуйста, укажите максимальное образование
из тех, которые у Вас есть):*

- Начальное среднее или ниже
- Неполная школа (9 классов)
- Полная школа (11 классов)
- Среднее профессиональное (колледж, техникум, профессиональное училище)
- Неоконченное высшее (несколько курсов вуза, но без диплома)
- Высшее (бакалавр, специалист, магистр)
- Учёная степень (кандидат, доктор наук, PhD)
- У меня нет образования

В.04 Ваша основная занятость в настоящее время:

- Работаю по найму
- Самозанятый / индивидуальный предприниматель / свой бизнес
- Нахожусь в отпуске по уходу за ребёнком
- Домохозяйка
- Пенсионер
- Учусь (школьник, студент)
- Временно не работаю / безработный
- Другое: _____

В.05 Ваше семейное положение в настоящий момент:

- Не женат / не замужем
- В официальном браке
- В гражданском браке / совместное проживание
- Разведён(а) / в разводе
- Вдовец / вдова
- Другое: _____

В.06 Сколько у Вас детей?

- 1
- 2
- 3
- 4
- 5
- У меня нет детей
- Другое: _____

В.07 В какой стране Вы постоянно проживаете?

- Россия
- Белоруссия
- Другое: _____

В.08 Где Вы постоянно проживаете?

- Отдалённое поселение (полярная вахта, постоянная экспедиция и т.д.)
- Сельская местность, деревня
- Посёлок городского типа / малый город (до 50 тыс. жителей)
- Средний город (50 — 250 тыс.)
- Крупный город (250 тыс. — 1 млн)
- Город-миллионник / столица
- Другое: _____

В.09 Какие языки для Вас являются родными?

(можно указать несколько вариантов)

- Русский
- Украинский
- Белорусский
- Армянский
- Грузинский
- Другое: _____

В.10 Считаете ли Вы себя христианином / христианкой?

- Да, я христианин / христианка
- Нет, я не считаю себя христианином / христианкой

V.11 Вы воспитаны в вере с детства или приняли её в сознательном возрасте?

(если это соответствует Вашим убеждениям, Вы можете выбрать оба варианта)

- Я воспитан / воспитана в вере с детства
- Я принял / приняла веру сознательном возрасте

V.12 Как долго Вы считаете себя верующим человеком?

(полных лет)

V.13 Будучи христианином или христианкой, во что Вы верите?

(выберите несколько вариантов, если необходимо)

- Я верю во Иисуса Христа Господа нашего
- Я верю во Иисуса Христа, умершего на кресте и воскресшего во плоти
- Я верю в Бога Отца нашего
- Я верю в Бога Творца, сотворившего мир
- Я верю в Бога Вседержателя, управляющего миром
- Я верю в Бога, который есть Любовь
- Я верю в Дух Святой как в Бога
- Я верю в Дух Святой, даваемый в утешение, в помощь и во спасение верующим
- Я верю в Дух Святой, помогающий праведникам
- Я верю в водное крещение в покаяние, в оставление грехов и во спасение
- Я верю в искреннее раскаяние, дающее Духа Святого
- Я верю в возложение рук, дающее Духа Святого
- Я верю в огненное крещение Духом Святым
- Я верю в чудесное говорение на иных языках и/или принимаю его
- Я верю во Иисуса Христа как в Бога
- Я верю во Иисуса Христа как в Божье Слово
- Я верю во Иисуса Христа как в Сына Бога
- Я верю во Иисуса Христа как в Мессию
- Я верю во Иисуса Христа как в Помазанника
- Я верю во Иисуса Христа как в нашего Спасителя
- Я верю во Иисуса Христа как в первенца среди спасённых
- Я верю в Библию как в Божье слово
- Я верю во Святую Единую Троицу
- Я верю во Святую Преснодеву Марию
- Я верю во Святых Апостолов
- Я верю во святых мучеников
- Я верю в чудотворные иконы
- Я верю в чудотворные мощи
- Я верю в чудотворную силу молитвы

- Я верю в воскресение праведников
- Я верю в вечную жизнь в раю
- Я верю в наказание грешников
- Я верю в вечные мучения за грехи в аду
- Я не верю ни во что такое
- Другое: _____

V.14 К какой христианской традиции / конфессии Вы себя относите?

- Я принадлежу к православной церкви (Русская, Греческая, Сербская, Румынская, Болгарская, Грузинская и другие поместные православные церкви)
- Я принадлежу к католической церкви (Римско-католическая, Восточнокатолическая, Греко-католическая)
- Я принадлежу к древневосточной православной церкви (Армянская апостольская, Коптская, Эфиопская, Сирийская, Маланкарская)
- Я принадлежу к протестантской церкви (харизматы, пятидесятники, баптисты, лютеране, адвентисты и др.)
- Я принадлежу к англиканской / епископальной церкви
- Я принадлежу к мормонам
- Я принадлежу к независимой христианской общине (организованные общины, не входящие в перечисленные выше конфессии и союзы, действующие самостоятельно)
- Я просто христианин / христианка (просто верю во Христа без привязки к какой-то определённой общине или церкви)
- Затрудняюсь точно ответить / точно не знаю, к какой именно христианской конфессии я принадлежу
- Другое: _____

V.15 Если в пункте V.14 выше Вы выбрали пункт «Я принадлежу к протестантской церкви», то уточните, пожалуйста, к какому типу протестантизма относится Ваша протестантская церковь

(в противном случае, пожалуйста, отметьте пункт «Я не протестант / не протестантка»):

- Я не протестант / не протестантка
- Я принадлежу к харизматической церкви
- Я принадлежу к пятидесятнической церкви
- Я принадлежу к неопятидесятнической церкви
- Я принадлежу к баптистской церкви
- Я принадлежу к анабаптистской церкви
- Я принадлежу к лютеранской церкви
- Я принадлежу к реформатской церкви
- Я принадлежу к кальвинистской церкви
- Я принадлежу к пресвитерианской церкви
- Я принадлежу к меннонитской церкви
- Я принадлежу к методической церкви
- Я принадлежу к церкви адвентистов седьмого дня

- Я принадлежу к квакерской общине
- Я принадлежу к армии спасения
- Я точно знаю, что я протестант / протестантка, но в данный момент затрудняюсь точно ответить, к какой именно протестантской церкви или общине я принадлежу
- Другое: _____

В.16 Как часто Вы посещаете богослужения?

(в храме, церкви, общине):

- Несколько раз в неделю
- Раз в неделю
- Несколько раз в месяц
- Раз в месяц
- Несколько раз в год (по большим праздникам)
- Реже одного раза в год
- Практически не посещаю
- Другое: _____

В.17 На каком языке обычно проходит богослужение в Вашей церкви / общине?

(можно указать несколько вариантов):

- На русском
- На церковнославянском
- Другое: _____

В.18 На каких языках Вы обычно читаете религиозную / богословскую литературу, слушаете проповеди?

(можно указать несколько вариантов):

- На русском
- На английском
- На немецком
- На церковнославянском
- Другое: _____

В.19 Какое духовное религиозное образование Вы получили / получаете?

(можно указать несколько вариантов):

- Предварительные/огласительные беседы перед крещением
- Катехизация перед крещением
- Воскресная школа (для детей)
- Воскресная школа (для взрослых)
- Библейские курсы (для прихожан)
- Библейские курсы (для служителей)
- Духовное училище
- Духовный колледж
- Духовный лицей
- Богословские курсы при духовном вузе
- Катехизаторские курсы при духовном вузе
- Педагогические курсы при духовном вузе
- Пастырские курсы при духовном вузе

- Среднее духовное образование при семинарии (регентское, иконописное, дирижёрское и т.д.)
- Высшее духовное образование при семинарии (бакалавратура, магистратура)
- Духовная академия (бакалавратура, магистратура, аспирантура)
- Духовный университет (бакалавратура, магистратура, аспирантура)
- Светское богословское образование (вуз)
- У меня нет религиозного образования
- Другое: _____

В.20 Являетесь ли Вы в настоящий момент священником, пастором или служителем в церкви?

- Да, я являюсь священником, пастором или служителем в церкви (ПОЛНОЕ ВРЕМЯ)
- Да, я являюсь священником, пастором или служителем в церкви (ЧАСТЬ ВРЕМЕНИ)
- Нет, я просто прихожанин / прихожанка

В.21 В каких видах дополнительного церковного или волонтерского служения Вы участвуете?

(можно указать несколько вариантов):

- Преподавание (семинария, академия)
- Преподавание (воскресная школа)
- Преподавание (библейские курсы)
- Огласительные беседы
- Ведение домашних групп
- Административная работа
- Хозяйственные вопросы
- Пение в хоре
- Музыкальное служение
- Молодёжное служение
- Занятия с детьми
- Церковный детский сад
- Подготовка зала для богослужений
- Помощь в проведении богослужений
- Уборка
- Служение на кухне
- Помощь нуждающимся
- Социальное служение
- Организация церковных мероприятий
- Уличная проповедь
- Раздача Библии
- Служение в больницах
- Служение в приютах
- Служение в реабилитационных центрах
- Служение в тюрьмах
- Помощь в строительстве церковных зданий
- Душепопечительское служение
- Психологическое служение
- Я не участвую ни в каком виде дополнительного церковного или волонтерского служения в церкви
- Другое: _____

В.22 Получали ли Вы когда-либо профессиональное образование по психологии, консультированию или психотерапии?

- Да, завершил / завершила такое образование
- В настоящее время получаю такое образование
- Планирую получать такое образование
- Нет

В.23 Обращались ли Вы когда-либо к психологу, душепопечителю, пастору со своим личным вопросом? ❤️

(можно указать несколько вариантов):

- Есть опыт обращения к мирским психологам / психотерапевтам
- Есть опыт обращения к церковным психологам / душепопечителю
- Есть опыт обращения к пастору за духовной помощью / советом
- Нет, но планирую
- Нет такого опыта
- Другое: _____

В.24 Если Вы хотите по завершению опроса получить интерпретацию своих результатов в электронной форме, то, пожалуйста, укажите Вашу точную электронную почту, ник в телеграм и/или номер контактного телефона 😊

(необязательный ответ)

В.25 Чтобы Вы ещё хотели рассказать нам о себе? 😊

(это не обязательный ответ, если что, переходите к следующему разделу 😊)

Спасибо, что ответили на вводные вопросы!



**Теперь прочтите инструкции
и переходите к основным вопросам опроса**



ПОЖАЛУЙСТА, ВНИМАТЕЛЬНО ПРОЧТИТЕ ЭТИ ВАЖНЫЕ ИНСТРУКЦИИ К НАШЕМУ ОПРОСНИКУ



**Отвечая на вопросы этого христианского
опроса, следуйте следующим простым
правилам:**

1. Для прохождения опроса найдите спокойное место и выделите около часа.
2. Внимательно читайте каждое утверждение и оценивайте, верно оно по отношению к Вам или неверно.
3. Старайтесь отвечать искренно — иначе ответы будут распознаны как недостоверные, и опрос придётся повторить.
4. Не думайте слишком долго над вопросами — наиболее искренние ответы это первые пришедшие в голову.
5. Если утверждение верно в одних ситуациях и неверно в других, остановиться на том ответе, который больше подходит именно Вам в настоящий момент.
6. Если некоторые утверждения вызывают у Вас сомнения, ориентируйтесь в ответе на то, что Вам предположительно больше свойственно.
7. В крайнем случае, если утверждение вообще не подходит, выбирайте ответ «Не знаю», но избыток таких ответов приведёт к недостоверности результатов и к необходимости переделать тест.
8. Нет правильных ответов и не правильных — просто проявляйте себя, отвечая на вопросы.

Удачи Вам в прохождении нашего опроса!



БЛОК 1: «СОЦИАЛЬНАЯ ВЕРА — ПЕРСОНАЛЬНАЯ ВЕРА»

- 5 полностью подходит
4 скорее подходит
3 не знаю
2 скорее не подходит
1 совершенно не подходит

Отметьте соответствующей цифрой в поле слева, насколько лично Вам подходит каждое утверждение

<input type="text"/>	Мой личный путь к Богу обогащает мое понимание церковной традиции, а традиция дает надежную основу для моего личного духовного поиска.	Утверждение № 1.1.1
<input type="text"/>	Я чувствую себя свободно, выражая свою веру и в моей церковной общине, и в личной молитве, без какого-либо внутреннего противоречия.	Утверждение № 1.1.2
<input type="text"/>	Вопросы и сомнения, которые у меня возникают, я могу открыто обсуждать в моей церковной общине, не боясь какого-либо осуждения или отвержения.	Утверждение № 1.1.3
<input type="text"/>	Я сознательно и добровольно принимаю учение и практики моей общины как свои собственные, и это не вызывает у меня какого-либо внутреннего разлада.	Утверждение № 1.1.4
<input type="text"/>	У меня никогда не бывает эгоистичных или нечистых мотивов, когда я совершаю добрые дела.	Утверждение № СО-03
<input type="text"/>	Моя вера в церкви и моя вера наедине с собой — это как бы две разные реальности, которые мирно сосуществуют.	Утверждение № 1.2.1
<input type="text"/>	У меня есть свои личные взгляды на некоторые вопросы веры, но я не вижу необходимости их с кем-либо разделять или обсуждать.	Утверждение № 1.2.2
<input type="text"/>	То, во что я верю глубоко в душе, не всегда полностью совпадает с официальным учением моей церкви, но это меня не беспокоит.	Утверждение № 1.2.3
<input type="text"/>	Я соблюдаю церковные правила и традиции, но моя внутренняя духовная жизнь достаточно часто протекает совершенно независимо от них.	Утверждение № 1.2.4
<input type="text"/>	Чтение сложных богословских текстов изредка вызывает у меня скуку или желание заняться чем-то другим.	Утверждение № УВ-08-О
<input type="text"/>	Всегда лучше следовать церковным правилам и традициям, даже если личное мнение или непостоянные чувства подсказывают тебе иное.	Утверждение № 1.3.1
<input type="text"/>	Если мнение духовного лидера или общины разойдется с моим личным мнением, то у меня нет почти никаких сомнений, что я без труда перемену своё мнение.	Утверждение № 1.3.2
<input type="text"/>	подавлять свои сомнения в вере иногда полезно, чтобы не выделяться и не создавать проблем в своей церковной общине.	Утверждение № 1.3.3
<input type="text"/>	Порою я замечаю, что боязнь осуждения со стороны других часто влияет на решения и поступки верующих в моей церковной общине.	Утверждение № 1.3.4
<input type="text"/>	Я всегда проявляю абсолютное милосердие и терпение к людям, даже если они сознательно причиняют мне зло.	Утверждение № УВ-01-П
<input type="text"/>	Мой личный духовный опыт и личное понимание христианства для меня несомненно важнее, чем то, чему учит церковная и богословская традиция.	Утверждение № 1.4.1
<input type="text"/>	Для духовного христианина очень важно обладать своими собственными личными отношениями с Богом, не перекладывая это обязательство на других.	Утверждение № 1.4.2
<input type="text"/>	У меня есть личные взгляды на писание и веру, которые не все разделяют, и которые я иногда доказываю другим.	Утверждение № 1.4.3
<input type="text"/>	Следование общим правилам и традициям часто лишь ограничивает личную духовную свободу верующих.	Утверждение № 1.4.4
<input type="text"/>	Священные тексты моей традиции я понимаю буквально с того момента, как научился ходить.	Утверждение № ВС-ИУ-5
<input type="text"/>	Я чувствую острое противоречие между тем, чего требует от меня моя церковная община, и тем, к чему ведет меня моя живая совесть.	Утверждение № 1.5.1
<input type="text"/>	Я убеждён / убеждена, что христианам нужно поступаться либо личным мнением, либо миром в общине, и третьего не дано.	Утверждение № 1.5.2
<input type="text"/>	Я считаю, что церковь со своими догматами чаще мешает, чем помогает в уникальной личной вере.	Утверждение № 1.5.3
<input type="text"/>	Иногда мои личные религиозные мнения очень сильно расходятся с общепринятыми христианскими убеждениями.	Утверждение № 1.5.4
<input type="text"/>	Моя духовная жизнь всегда развивается равномерно и постоянно, у меня никогда не бывает духовных спадов или кризисов.	Утверждение № СО-05

БЛОК 2: «ЭМОЦИОНАЛЬНАЯ ВЕРА — КОГНИТИВНАЯ ВЕРА»

- | | |
|---|------------------------|
| 5 | полностью подходит |
| 4 | скорее подходит |
| 3 | не знаю |
| 2 | скорее не подходит |
| 1 | совершенно не подходит |

Отметьте соответствующей цифрой в поле слева, насколько лично Вам подходит каждое утверждение

- | | | |
|--|--|---------------------------|
| <input style="width: 20px; height: 20px; border: 1px solid black;" type="text" value="?"/> | Мои богословские познания помогают мне глубже понимать и направлять мои молитвенные чувства. | Утверждение №
2.1.1 |
| <input style="width: 20px; height: 20px; border: 1px solid black;" type="text" value="?"/> | Сильные духовные переживания побуждают меня изучать Писание или богословие для лучшего понимания. | Утверждение №
2.1.2 |
| <input style="width: 20px; height: 20px; border: 1px solid black;" type="text" value="?"/> | Я нахожу внутреннюю гармонию, когда мои мысли о Боге и мои чувства к Нему находятся в согласии. | Утверждение №
2.1.3 |
| <input style="width: 20px; height: 20px; border: 1px solid black;" type="text" value="?"/> | Изучение вероучения не охлаждает мое сердце, а, наоборот, может растрогать или вдохновить меня. | Утверждение №
2.1.4 |
| <input style="width: 20px; height: 20px; border: 1px solid black;" type="text" value="?"/> | Бывает, я чувствую зависть к духовным успехам или признанию других верующих. | Утверждение №
УВ-07-О |
| <input style="width: 20px; height: 20px; border: 1px solid black;" type="text" value="?"/> | Мои знания о вере мои чувства о вере существуют как бы отдельно друг от друга. | Утверждение №
2.2.1 |
| <input style="width: 20px; height: 20px; border: 1px solid black;" type="text" value="?"/> | Эмоции, которые я испытаю в молитве, никак не влияют на мои религиозные убеждения. | Утверждение №
2.2.2 |
| <input style="width: 20px; height: 20px; border: 1px solid black;" type="text" value="?"/> | Я не замечаю, чтобы мои религиозные размышления как-то влияли на то, что я чувствую на богослужении. | Утверждение №
2.2.3 |
| <input style="width: 20px; height: 20px; border: 1px solid black;" type="text" value="?"/> | Глубокие переживания во время молитвы редко становятся предметом моего дальнейшего осмысления или анализа. | Утверждение №
2.2.4 |
| <input style="width: 20px; height: 20px; border: 1px solid black;" type="text" value="?"/> | В основном я предпочитаю активно участвовать в делах церковной общины, одинокая духовная жизнь не для меня. | Утверждение №
ВС-СП-3А |
| <input style="width: 20px; height: 20px; border: 1px solid black;" type="text" value="?"/> | Для меня в вере самое главное — это эмоциональное переживание присутствия Бога, а не знание религиозных догматов. | Утверждение №
2.3.1 |
| <input style="width: 20px; height: 20px; border: 1px solid black;" type="text" value="?"/> | Для искренней веры не важно углубление в богословские тонкости, главное, чтобы проповедь или молитва «задевали сердце за живое». | Утверждение №
2.3.2 |
| <input style="width: 20px; height: 20px; border: 1px solid black;" type="text" value="?"/> | Если церковное учение или проповедь не находят у меня эмоционального отклика, я быстро теряю к ним интерес. | Утверждение №
2.3.3 |
| <input style="width: 20px; height: 20px; border: 1px solid black;" type="text" value="?"/> | Мне кажется, что излишнее «умствование» может только повредить искренней и живой вере. | Утверждение №
2.3.4 |
| <input style="width: 20px; height: 20px; border: 1px solid black;" type="text" value="?"/> | В вопросах веры я полностью свободен от влияния чужого мнения или авторитета. | Утверждение №
СО-09 |
| <input style="width: 20px; height: 20px; border: 1px solid black;" type="text" value="?"/> | Я считаю, что в истинной вере важно прежде всего правильное понимание, а «религиозные чувства» — это дело второстепенное и часто очень ненадёжное. | Утверждение №
2.4.1 |
| <input style="width: 20px; height: 20px; border: 1px solid black;" type="text" value="?"/> | Я часто анализирую и подвергаю сомнению свои религиозные чувства, чтобы проверить, «те ли они» и соответствуют ли учению. | Утверждение №
2.4.2 |
| <input style="width: 20px; height: 20px; border: 1px solid black;" type="text" value="?"/> | Когда у меня возникают сильные духовные переживания, мой первый импульс — не доверять им, а пропустить через фильтр разума и знаний. | Утверждение №
2.4.3 |
| <input style="width: 20px; height: 20px; border: 1px solid black;" type="text" value="?"/> | Мне гораздо комфортней обсуждать доктрины, чем делиться личным молитвенным опытом или чувствами о своей духовной жизни. | Утверждение №
2.4.4 |
| <input style="width: 20px; height: 20px; border: 1px solid black;" type="text" value="?"/> | Мой собственный духовный опыт является для меня первостепенным критерием духовной истины. | Утверждение №
ВС-СП-2А |
| <input style="width: 20px; height: 20px; border: 1px solid black;" type="text" value="?"/> | В последнее время я нахожусь в остром противоречии между тем, что я знаю о Боге, и тем, что я чувствую по отношению к Нему. | Утверждение №
2.5.1 |
| <input style="width: 20px; height: 20px; border: 1px solid black;" type="text" value="?"/> | Мои попытки размышлять о духовных вопросах лишь усиливают мою внутреннюю опустошённость и эмоциональное отчуждение. | Утверждение №
2.5.2 |
| <input style="width: 20px; height: 20px; border: 1px solid black;" type="text" value="?"/> | Разум и чувства часто мешают человеку в его духовной жизни. | Утверждение №
2.5.3 |
| <input style="width: 20px; height: 20px; border: 1px solid black;" type="text" value="?"/> | Я ловлю себя на том, что формально выполняю религиозные ритуалы, но внутри остаюсь совершенно опустошённым(ой) и бесчувственным(ой). | Утверждение №
2.5.4 |
| <input style="width: 20px; height: 20px; border: 1px solid black;" type="text" value="?"/> | Сомнения и вопросы в вере для меня — это часть пути к более глубокому пониманию. | Утверждение №
ВС-СП-4А |

БЛОК 3: «СОЦИАЛЬНАЯ ВЕРА — БЛАГОДАТНАЯ ВЕРА»

- | | |
|---|------------------------|
| 5 | полностью подходит |
| 4 | скорее подходит |
| 3 | не знаю |
| 2 | скорее не подходит |
| 1 | совершенно не подходит |

Отметьте соответствующей цифрой в поле слева,
насколько лично Вам подходит каждое утверждение

- | | | |
|----------------------|---|---------------------------|
| <input type="text"/> | Богослужения и таинства моей христианской общины являются для меня встречей с благодатью, где возможно истинное чудо. | Утверждение №
3.1.1 |
| <input type="text"/> | Пережитый мною опыт Божьего чуда находит поддержку и понимание в моей церковной общине. | Утверждение №
3.1.2 |
| <input type="text"/> | Традиции и учение моей поместной церкви помогают мне распознавать и принимать сверхъестественные или чудесные духовные переживания, не запрещая их. | Утверждение №
3.1.3 |
| <input type="text"/> | Когда в жизни общины происходит что-то чудесное, это глубоко укрепляет нашу общую веру и единство. | Утверждение №
3.1.4 |
| <input type="text"/> | Писание имеет безусловный приоритет над моим личным опытом в оценке духовных истин. | Утверждение №
ВС-СП-2Б |
| <input type="text"/> | Я верю, что Бог может творить чудеса, и я активен в церковной жизни, но моя надежда на чудо не связана напрямую с участием в церковных таинствах. | Утверждение №
3.2.1 |
| <input type="text"/> | Рассказы о библейских чудесах, о чудесах в житиях святых или о чудесном опыте других людей я воспринимаю как часть церковной традиции, но мой собственный опыт совершенно иной. | Утверждение №
3.2.2 |
| <input type="text"/> | Часто бывает так, что я с верою участвую в общей молитве о чуде, но при этом внутренне не особенно ожидаю, что что-то изменится конкретно из-за моей молитвы. | Утверждение №
3.2.3 |
| <input type="text"/> | Христианская жизнь для меня — это прежде всего искренняя человеческая поддержка братьев и сестёр, а не место для ожидания каких-либо «сверхъестественных чудес». | Утверждение №
3.2.4 |
| <input type="text"/> | Моя вера настолько сильна, что никакие жизненные трагедии не могут её поколебать. | Утверждение №
СО-02 |
| <input type="text"/> | Церковные служения и обряды важны для общения с Богом и погружения в Его благодать, а не как место для чудесных переживаний. | Утверждение №
3.3.1 |
| <input type="text"/> | Я с недоверием отношусь к тем, кто ищет в церковной общине прежде всего чудесных свершений, событий или исцелений. | Утверждение №
3.3.2 |
| <input type="text"/> | Главное чудо для меня — это само существование Церкви и её традиций, а не единичные сверхъестественные события. | Утверждение №
3.3.3 |
| <input type="text"/> | Я считаю, что «божьи чудеса» живут глубоко в сердце человека и являются делом каждого, и поэтому не стоит выносить их на общее обсуждение. | Утверждение №
3.3.4 |
| <input type="text"/> | Я стремлюсь к тому, чтобы мои повседневные поступки соответствовали моим религиозным убеждениям. | Утверждение №
ВС-СП-5А |
| <input type="text"/> | Чудеса — не исключение, а важное свидетельство духовной зрелости и подлинности церковной общины. | Утверждение №
3.4.1 |
| <input type="text"/> | Для меня живая церковь — это в первую очередь место, где явно проявляется живая сила Божья (исцеления, пророчества и т.д.) | Утверждение №
3.4.2 |
| <input type="text"/> | Подлинная церковная жизнь возможна только там, где регулярно происходит нечто чудесное, выходящее за рамки привычных ритуалов. | Утверждение №
3.4.3 |
| <input type="text"/> | Мне трудно найти общий язык с теми в моей церковной общине, кто ценит традицию и порядок выше, чем живое действие Духа. | Утверждение №
3.4.4 |
| <input type="text"/> | Верить в Бога для меня так же естественно, как дышать водой. | Утверждение №
ВС-ИУ-1 |
| <input type="text"/> | Я считаю, что официальная церковная структура часто подавляет и отрицает возможность истинных чудес, превращая веру в систему ритуалов. | Утверждение №
3.5.1 |
| <input type="text"/> | Из-за разрыва между «мёртвыми» церковными ритуалами и моей жаждой живого Божьего чуда моя вера переживает глубокий кризис. | Утверждение №
3.5.2 |
| <input type="text"/> | Искреннее стремление человека к чуду и к проявлениям силы Божьей наиболее вероятно встретят в церковной общине непонимание или даже осуждение. | Утверждение №
3.5.3 |
| <input type="text"/> | Если хотя бы немного подумать, то можно прийти к выводу, что созданная людьми церковь и подлинное живое чудо очень часто бывают несовместимы. | Утверждение №
3.5.4 |
| <input type="text"/> | У меня никогда не возникает даже и тени раздражения или гнева во время длинных очередей или пробок на дороге. | Утверждение №
УВ-02-П |

БЛОК 4: «ПЕРСОНАЛЬНАЯ ВЕРА — БЛАГОДАТНАЯ ВЕРА»

- 5 полностью подходит
- 4 скорее подходит
- 3 не знаю
- 2 скорее не подходит
- 1 совершенно не подходит

Отметьте соответствующей цифрой в поле слева,
насколько лично Вам подходит каждое утверждение

- | | | |
|--------------------------|---|--------------------------|
| <input type="checkbox"/> | Мои личные усилия и Божья благодать находятся в моей жизни в гармонии и действуют совместно. | Утверждение №
4.1.1 |
| <input type="checkbox"/> | Личная встреча со Спасителем нашим Христом, которая произошла в моей жизни, стала основой моей личности и главным чудесным ориентиром в моей жизни. | Утверждение №
4.1.2 |
| <input type="checkbox"/> | Моя личная свободная воля и чудесная Божья благодать действуют в моей жизни в гармонии. | Утверждение №
4.1.3 |
| <input type="checkbox"/> | Личная ответственность за принятые решения на моём духовном пути не отдаляет меня от Бога, а лишь делает мою связь с Ним более глубокой, живой и осмысленной. | Утверждение №
4.1.4 |
| <input type="checkbox"/> | Мои молитвы всегда глубоки и сосредоточены, мысли никогда не рассеиваются. | Утверждение №
УВ-03-П |
| <input type="checkbox"/> | Мои личные молитвы и решения — это одно, а чудеса или явные действия Бога в мире — это что-то совершенно отдельное. | Утверждение №
4.2.1 |
| <input type="checkbox"/> | Я верю, что Бог может творить чудеса, но не ожидаю, что мои личные решения как-то повлияют на возможность их свершения. | Утверждение №
4.2.2 |
| <input type="checkbox"/> | Моя личная вера и Божьи чудеса существуют как две независимых реальности, которые редко пересекаются в моей жизни. | Утверждение №
4.2.3 |
| <input type="checkbox"/> | Бывает сложно связать конкретные чудесные действия Бога в моей жизни с моими собственными духовными выборами. | Утверждение №
4.2.4 |
| <input type="checkbox"/> | Я регулярно (не менее раза в неделю) посещаю богослужения на планете Марс. | Утверждение №
ВС-ИУ-3 |
| <input type="checkbox"/> | Благословение, спасение и духовный рост — это скорее результат собственных усилий, аскезы или правильных решений самого человека, чем бесплатный подарок. | Утверждение №
4.3.1 |
| <input type="checkbox"/> | Благодать Божья — это в первую очередь помощь или награда за мои праведные дела, и лишь во вторую очередь дар, дарованный мне свыше. | Утверждение №
4.3.2 |
| <input type="checkbox"/> | Я больше полагаюсь на силу своей воли, на свою личную инициативу и на самодисциплину, чем на прямое действие Бога в моей повседневной жизни. | Утверждение №
4.3.3 |
| <input type="checkbox"/> | Главное в жизни человека — это неуклонно выполнять свои обязанности перед Богом и людьми, и лишь потом Он добавит Своё благословение. | Утверждение №
4.3.4 |
| <input type="checkbox"/> | Иногда я пропускаю утреннее или вечернее молитвенное правило из-за усталости или нехватки времени. | Утверждение №
УВ-06-О |
| <input type="checkbox"/> | В духовной жизни всё предопределено благодатью, а личные усилия и собственный выбор почти не имеют никакого значения. | Утверждение №
4.4.1 |
| <input type="checkbox"/> | Удел человека — ожидать Божьего чуда в своей жизни, а не активно добиваться Божьего благословения своими личными делами или усилиями. | Утверждение №
4.4.2 |
| <input type="checkbox"/> | Излишнее «активничание» со стороны человека очень часто может даже помешать действию Божьего чуда в его жизни. | Утверждение №
4.4.3 |
| <input type="checkbox"/> | Если в жизни человека что-то долго не меняется, значит, ещё просто не созрело время для Божьего чуда. | Утверждение №
4.4.4 |
| <input type="checkbox"/> | Я никогда не испытываю внутреннего конфликта между тем, во что верю, и тем, как живу. | Утверждение №
СО-07 |
| <input type="checkbox"/> | Моё личное стремление верить в христианские истины остаётся пустым и не приносит мне обещанного внутреннего преобразования, силы или исцеления. | Утверждение №
4.5.1 |
| <input type="checkbox"/> | Если быть абсолютно честным, то ни личная вера в Бога, ни чудесная Божья благодать не могут привести человека к полноте счастья в этом мире. | Утверждение №
4.5.2 |
| <input type="checkbox"/> | Между моим личным стремлением верить в Бога и Его ответом на мою веру лежит пропасть разочарования. | Утверждение №
4.5.3 |
| <input type="checkbox"/> | У меня в жизни были периоды, когда мои попытки «укрепить свою веру» и «укрепиться во Христе» приводили меня лишь к внутреннему расколу, разочарованию и к потере духовных ориентиров. | Утверждение №
4.5.4 |
| <input type="checkbox"/> | Чтение молитв вызывает у меня физиологическую потребность в принятии пищи каждые пять минут. | Утверждение №
ВС-ИУ-4 |

БЛОК 5: «ЭМОЦИОНАЛЬНАЯ ВЕРА — БЛАГОДАТНАЯ ВЕРА»

- | | |
|---|------------------------|
| 5 | полностью подходит |
| 4 | скорее подходит |
| 3 | не знаю |
| 2 | скорее не подходит |
| 1 | совершенно не подходит |

Отметьте соответствующей цифрой в поле слева,
насколько лично Вам подходит каждое утверждение

- | | | |
|----------------------|--|---------------------------|
| <input type="text"/> | Искренние встречи с Богом в молитве или таинствах рождают в моём сердце глубокий мир и радость, которые сохраняются и в моей обычной жизни. | Утверждение №
5.1.1 |
| <input type="text"/> | Сильные глубокие чувства, которые я испытываю Богу, помогают, а не мешают мне в моей религиозной жизни. | Утверждение №
5.1.2 |
| <input type="text"/> | Я считаю, что глубокие эмоциональные переживания верующих лишь помогают им получить Божью благодать в свою жизнь. | Утверждение №
5.1.3 |
| <input type="text"/> | Мои чувства к Богу и чудесные переживания, которые Он дарует, находятся в гармонии и взаимно усиливают друг друга. | Утверждение №
5.1.4 |
| <input type="text"/> | Я абсолютно никогда не сомневаюсь в правильности учений моей конфессии. | Утверждение №
УВ-04-П |
| <input type="text"/> | У меня бывают глубокие религиозные чувства во время молитвы, и я верю, что Бог даёт особые чудеса верующим, но я не думаю, что искренняя вера должна обязательно сопровождаться сильными эмоциями. | Утверждение №
5.2.1 |
| <input type="text"/> | Эмоции, которые я испытываю в вере, и те сверхъестественные чудеса, о которых говорят святые, кажутся мне явлениями разного порядка. | Утверждение №
5.2.2 |
| <input type="text"/> | К сожалению, даже умение человека глубоко переживать и искренне проявлять свои светлые религиозные чувства ещё не гарантирует крепости в вере. | Утверждение №
5.2.3 |
| <input type="text"/> | Мне действительно сложно представить, что мои искренние чувства к Богу могут как-то подготовить или привлечь Божьи чудеса в мою жизнь. | Утверждение №
5.2.4 |
| <input type="text"/> | Молитва для меня абсолютно бесполезна и не приносит никакого утешения в трудные минуты. | Утверждение №
ВС-СП-1Б |
| <input type="text"/> | Я ищу и ценю в вере прежде всего эмоциональный подъём, чувство «сладости» в молитве и эмоциональное утешение. | Утверждение №
5.3.1 |
| <input type="text"/> | Если в моей духовной жизни долго нет ярких чувств или эмоций, то я начинаю сомневаться, всё ли в моей жизни идёт правильно. | Утверждение №
5.3.2 |
| <input type="text"/> | Глубину моей веры и близости к Богу я часто оцениваю по силе и интенсивности своих эмоциональных переживаний. | Утверждение №
5.3.3 |
| <input type="text"/> | Бесчувственные «сухие» периоды в молитве я всегда воспринимаю как духовный упадок или как признак охлаждения веры. | Утверждение №
5.3.4 |
| <input type="text"/> | Чаще всего я предпочитаю глубоко индивидуальную, приватную духовную жизнь без активного участия в делах церковной общины. | Утверждение №
ВС-СП-3Б |
| <input type="text"/> | Истинная благодать Божья должна быть бесстрастной и превыше любых человеческих чувств и переживаний. | Утверждение №
5.4.1 |
| <input type="text"/> | Эмоции, даже положительные, являются лишь помехой для чистого, неискажённого духовного опыта. | Утверждение №
5.4.2 |
| <input type="text"/> | Стремление к утешению и «сладким» чувствам в молитве часто бывает проявлением духовной незрелости, эгоизма или прелести в жизни верующего. | Утверждение №
5.4.3 |
| <input type="text"/> | Настоящая встреча с Богом должна вести к упразднению эмоциональной сферы, а не к её оживлению. | Утверждение №
5.4.4 |
| <input type="text"/> | Любое сомнение в основах веры я считаю грехом и немедленно от него отвращаюсь. | Утверждение №
ВС-СП-4Б |
| <input type="text"/> | Погоня за «чудесными эмоциями» и «особыми духовными переживаниями» может привести человека только к потере истинной веры и к ощущению полной эмоциональной пустоты. | Утверждение №
5.5.1 |
| <input type="text"/> | Как только люди начинают искать «особых чувств» или «мистических переживаний» во время молитв и богослужений, настоящие Божие чудеса и благодать навсегда покидают их. | Утверждение №
5.5.2 |
| <input type="text"/> | Мои прошлые яркие духовные переживания Бога сейчас кажутся иллюзией, что вызывает у меня лишь боль и разочарование. | Утверждение №
5.5.3 |
| <input type="text"/> | Стремление к яркой и эмоциональной жизни и стяжание истинных чудес Божиих чаще всего несовместимы в жизни искренне верующего человека. | Утверждение №
5.5.4 |
| <input type="text"/> | Все мои сомнения в вере носят поверхностный характер и быстро разрешаются. | Утверждение №
СО-06 |

БЛОК 6: «КОГНИТИВНАЯ ВЕРА — БЛАГОДАТНАЯ ВЕРА»

- 5 полностью подходит
- 4 скорее подходит
- 3 не знаю
- 2 скорее не подходит
- 1 совершенно не подходит

Отметьте соответствующей цифрой в поле слева, насколько лично Вам подходит каждое утверждение

- | | | |
|--------------------------|--|------------------------|
| <input type="checkbox"/> | Личный духовный опыт открывает для меня новые, живые глубины в, казалось бы, хорошо известных богословских истинах. | Утверждение № 6.1.1 |
| <input type="checkbox"/> | Мои знания о вере дают мне необходимый критерий, чтобы распознавать и осмысленно оценивать мой духовный опыт. | Утверждение № 6.1.2 |
| <input type="checkbox"/> | Изучение богословия не отдаляет меня от живой веры, а, наоборот, делает мою встречу с Богом более осознанной и глубокой. | Утверждение № 6.1.3 |
| <input type="checkbox"/> | Между моим разумом, стремящимся понять Бога, и моим сердцем, переживающим Бога, нет противоречия, они действуют сообща. | Утверждение № 6.1.4 |
| <input type="checkbox"/> | Я точно знаю, что моё понимание Бога полностью соответствует истине. | Утверждение № СО-01 |
| <input type="checkbox"/> | Я увлечённо размышляю над библейскими истинами и при этом верю в библейские чудеса, но мне трудно поверить, что в моей собственной жизни когда-либо произойдёт настоящее чудо. | Утверждение № 6.2.1 |
| <input type="checkbox"/> | Я думаю, что для большинства христиан разговоры о вере никак не помогают столкнуться с реальным божьим чудом в своей жизни. | Утверждение № 6.2.2 |
| <input type="checkbox"/> | Я часто замечал, что знания библейский стихов слабо помогают другим верующим объяснить или понять то, что происходит в их собственной жизни. | Утверждение № 6.2.3 |
| <input type="checkbox"/> | В моей жизни есть место и строгой логике, и непосредственному переживанию Бога, но часто мне бывает их сложно совместить. | Утверждение № 6.2.4 |
| <input type="checkbox"/> | В эмоциональных спорах о вере я абсолютно всегда остаюсь совершенно спокоен и хладнокровен. | Утверждение № УВ-05-П |
| <input type="checkbox"/> | Любой духовный опыт, включая мой собственный, должен быть строго проверен на соответствие догматическому учению, иначе он опасен. | Утверждение № 6.3.1 |
| <input type="checkbox"/> | То, что нельзя рационально объяснить или вписать в рамки принятого учения, вероятно, является заблуждением или духовной прелестью. | Утверждение № 6.3.2 |
| <input type="checkbox"/> | Задача нашего разума — контролировать и ограничивать область духовных переживаний, чтобы мы не впали в заблуждение или прельщение. | Утверждение № 6.3.3 |
| <input type="checkbox"/> | Познание Бога происходит в первую очередь через чтение духовных книг и изучение духовных истин, а не через какой-либо «личный духовный опыт». | Утверждение № 6.3.4 |
| <input type="checkbox"/> | Иногда я нахожу утешение и поддержку в молитве, даже когда не чувствую явного присутствия Бога. | Утверждение № ВС-СП-1А |
| <input type="checkbox"/> | Истинное познание Бога приходит к человеку только через непосредственный чудесный духовный опыт, а не через чтение книг или изучение богословия. | Утверждение № 6.4.1 |
| <input type="checkbox"/> | Богословские системы — это сухая схоластика, которая лишь мешает живому, непосредственному восприятию живых Божьих чудес. | Утверждение № 6.4.2 |
| <input type="checkbox"/> | Разум и логика бесполезны или даже вредны на пути к подлинной встрече с Божественным чудом. | Утверждение № 6.4.3 |
| <input type="checkbox"/> | Все религиозные догматы и учения должны быть проверены и подтверждены личным опытом встречи с Божьим чудом, иначе они не имеют ценности. | Утверждение № 6.4.4 |
| <input type="checkbox"/> | Мои религиозные убеждения полностью идентичны убеждениям моего домашнего питомца. | Утверждение № ВС-ИУ-2 |
| <input type="checkbox"/> | Чем больше человек анализирует и размышляет, тем больше разрушает свою веру. | Утверждение № 6.5.1 |
| <input type="checkbox"/> | Свидетельства Божьих чудес и рациональные доводы больше не способны поддержать мою веру. | Утверждение № 6.5.2 |
| <input type="checkbox"/> | Я разрываюсь между своим неверием и сомнениями и жадой истинного чуда. | Утверждение № 6.5.3 |
| <input type="checkbox"/> | Попытки осмыслить свою веру с интеллектуальных позиций скорее всего заведут человека в тупик, в котором не будет ни Бога, ни истины, ни веры, ни чуда. | Утверждение № 6.5.4 |
| <input type="checkbox"/> | Мне не всегда сразу удастся простить людей, которые меня обидели. | Утверждение № УВ-10-О |

БЛОК 7: «ЖИЗНЕННАЯ ВЕРА — БЛАГОДАТНАЯ ВЕРА»

- | | |
|---|------------------------|
| 5 | полностью подходит |
| 4 | скорее подходит |
| 3 | не знаю |
| 2 | скорее не подходит |
| 1 | совершенно не подходит |

Отметьте соответствующей цифрой в поле слева,
насколько лично Вам подходит каждое утверждение

<input type="text"/>	В периоды жизненных трудностей моя вера остаётся непоколебимым внутренним стержнем, который помогает мне преодолеть все испытания.	Утверждение № 7.1.1
<input type="text"/>	Я нахожу глубокий духовный смысл в своих повседневных обязанностях и вызовах благодаря моей вере.	Утверждение № 7.1.2
<input type="text"/>	В своей обычной жизни я ощущаю, как мои практические усилия и упование на Божью помощь совместно ведут меня и приносят благие плоды.	Утверждение № 7.1.3
<input type="text"/>	Мои регулярные практические усилия и верность в малом создают ту самую «почву», в которой посеянное Богом семя может дать чудесный плод.	Утверждение № 7.1.4
<input type="text"/>	Я всегда совершенно безошибочно отличаю действие Божьей благодати от собственных эмоций или случайностей.	Утверждение № СО-04
<input type="text"/>	Божье чудо и обыденная человеческая жизнь часто существуют в параллельных реальностях, которые никак не пересекаются.	Утверждение № 7.2.1
<input type="text"/>	Я думаю, что большинство людей стараются не смешивать свою повседневную жизнь и свою веру в Бога, и это правильно.	Утверждение № 7.2.2
<input type="text"/>	На Бога надейся, да сам не плошай, поэтому не стоит верить, что Бог обязательно поможет тебе в твоих ежедневных делах, хотя конечно кому-то Он помогает.	Утверждение № 7.2.3
<input type="text"/>	Я встречал много настоящих Божьих чудес, и я не отрицаю Божией помощи в жизни людей, но не думаю, что мой собственный успех в обычной жизни так уж сильно зависел от Бога.	Утверждение № 7.2.4
<input type="text"/>	Мои отношения с Богом лишены всякой формальности и всегда непосредственны.	Утверждение № СО-08
<input type="text"/>	В повседневной жизни важно больше полагаться на свои силы, на здравый расчет и на труд, а надеяться на чудо — значит проявлять безответственность.	Утверждение № 7.3.1
<input type="text"/>	Я считаю, что успех в любом деле — это по большей степени результат тщательного планирования и упорной работы, а не каких-то «высших сил».	Утверждение № 7.3.2
<input type="text"/>	Даже в духовных вопросах я больше верю в силу дисциплины и последовательных усилий, чем в чудесное вмешательство.	Утверждение № 7.3.3
<input type="text"/>	Моя вера проявляется прежде всего в честном исполнении своих обязанностей и своего долга, а не в поиске знамений или чудес и не в надежде на чудо.	Утверждение № 7.3.4
<input type="text"/>	То, во что я верю, и то, как я живу — это две совершенно независимые сферы.	Утверждение № ВС-СП-5Б
<input type="text"/>	Если по-настоящему верить, то Бог Сам устроит все дела и решит все проблемы, поэтому не стоит слишком уж ускорствовать в земных заботах.	Утверждение № 7.4.1
<input type="text"/>	Главное — молиться и просить Бога о чуде, а излишняя практическая суета часто лишь демонстрируют недостаток твоей веры.	Утверждение № 7.4.2
<input type="text"/>	Я всё чаще ловлю себя на мысли, что жду какого-то особого знака или чуда, прежде чем принять важное решение или приступить к важному делу.	Утверждение № 7.4.3
<input type="text"/>	Когда я сталкиваюсь с трудностями, мой самый первый порыв — просить Бога о чудесном избавлении, а не надеяться на свои собственные силы.	Утверждение № 7.4.4
<input type="text"/>	У меня были моменты, когда религиозные обязательства ощущались как тяжёлое бремя.	Утверждение № УВ-09-О
<input type="text"/>	В моей жизни всё потеряло смысл: и стремление к ежедневному успеху, и вера в Божию чудесную помощь.	Утверждение № 7.5.1
<input type="text"/>	В жизни человек вряд ли встретит жизненное счастье и Божью благодать одновременно, чаще всего приходится выбирать что-то одно.	Утверждение № 7.5.2
<input type="text"/>	В этом мире у человека лишь два пути: или надеяться на свои силы, или наивно ждать Божьего чуда, и оба они ведут в тупик.	Утверждение № 7.5.3
<input type="text"/>	Моя жизнь опустошена неверием в свои силы и в Бога.	Утверждение № 7.5.4
<input type="text"/>	Я достиг / достигла такого уровня духовной зрелости, что мне уже абсолютно нечему учиться у других.	Утверждение № СО-10

БЛОК 8.

СТАНДАРТИЗИРОВАННЫЙ БЛОК КОНТРОЛЯ ДОСТОВЕРНОСТИ (СБКД-ПВ)

8.1.

ОБЩАЯ СТРУКТУРА И ПРИНЦИПЫ

Назначение:

- Контроль искренности, вдумчивости и социальной желательности в ответах на основной опросник по «Пирамиде верь».

Объём:

- 35 утверждений, равномерно распределённых по всему тесту.

Три компонента:

- **Управление впечатлением (УВ)** — сознательное приукрашивание.
- **Самообман (СО)** — бессознательное искажение в позитивную сторону.
- **Внутренняя согласованность (ВС)** — проверка внимательности и конгруэнтности ответов.

Подсчёт:

- Для каждого компонента вычисляется **индекс риска** (от 0 до 1 или в Т-баллах).
- Высокие значения по УВ и СО и/или низкая ВС указывают на недостоверность профиля.

8.2.

ШКАЛА «УПРАВЛЕНИЕ ВПЕЧАТЛЕНИЕМ» (УВ) АНАЛОГ ШКАЛЫ L

10 утверждений, отражающих социально желательные, но маловероятные в полной мере модели поведения в религиозно-духовном контексте.

*Ответ «Полностью подходит» (5) на прямые пункты
или «Совершенно не подходит» (1) на обратные повышает балл по шкале.*

(УВ-01-П) Я всегда проявляю абсолютное милосердие и терпение к людям, даже если они сознательно причиняют мне зло. **(прямой)**

(УВ-02-П) У меня никогда не возникает даже и тени раздражения или гнева во время длинных очередей или пробок на дороге. **(прямой)**

(УВ-03-П) Мои молитвы всегда глубоки и сосредоточены, мысли никогда не рассеиваются. **(прямой)**

(УВ-04-П) Я абсолютно никогда не сомневаюсь в правильности учений моей конфессии. **(прямой)**

(УВ-05-П) В эмоциональных спорах о вере я абсолютно всегда остаюсь совершенно спокоен и хладнокровен. **(прямой)**

(УВ-06-О) Иногда я пропускаю утреннее или вечернее молитвенное правило из-за усталости или нехватки времени. **(обратный)**

(УВ-07-О) Бывает, я чувствую зависть к духовным успехам или признанию других верующих. **(обратный)**

(УВ-08-О) Чтение сложных богословских текстов изредка вызывает у меня скуку или желание заняться чем-то другим. **(обратный)**

(УВ-09-О) У меня были моменты, когда религиозные обязательства ощущались как тяжёлое бремя. **(обратный)**

(УВ-10-О) Мне не всегда сразу удаётся простить людей, которые меня обидели. **(обратный)**

8.3.

ШКАЛА «САМООБМАН» (СО) АНАЛОГ ШКАЛЫ К

10 утверждений, отражающих чрезмерно позитивную, ригидную и нереклексивную самооценку в духовной сфере.

Ответ «Полностью подходит» (5) повышает балл.

(СО-01) Я точно знаю, что моё понимание Бога полностью соответствует истине.

(СО-02) Моя вера настолько сильна, что никакие жизненные трагедии не могут её поколебать.

(СО-03) У меня никогда не бывает эгоистичных или нечистых мотивов, когда я совершаю добрые дела.

(СО-04) Я всегда совершенно безошибочно отличаю действие Божьей благодати от собственных эмоций или случайностей.

(СО-05) Моя духовная жизнь развивается равномерно и постоянно, без спадов и кризисов.

(СО-06) Все мои сомнения в вере носят поверхностный характер и быстро разрешаются.

(СО-07) Я никогда не испытываю внутреннего конфликта между тем, во что верю, и тем, как живу.

(СО-08) Мои отношения с Богом лишены всякой формальности и всегда непосредственны.

(СО-09) В вопросах веры я полностью свободен от влияния чужого мнения или авторитета.

(СО-10) Я достиг / достигла такого уровня духовной зрелости, что мне уже абсолютно нечему учиться у других.

8.4.

ШКАЛА «ВНУТРЕННЯЯ СОГЛАСОВАННОСТЬ» (ВС) АНАЛОГ ШКАЛЫ F И ШКАЛЫ ЛОГИЧЕСКОЙ ПРОВЕРКИ

Состоит из двух подшкал:

Инфреквентные утверждения (ВС-ИУ, 5 утверждений) и семантические пары (ВС-СП, 5 пар = 10 утверждений).

(А) ИНФРЕКВЕНТНЫЕ УТВЕРЖДЕНИЯ (ВС-ИУ)

Любой ответ «Подходит» (4-5) на эти абсурдные утверждения свидетельствует о невнимательности, случайном ответе или симуляции.

(ВС-ИУ-1) Верить в Бога для меня так же естественно, как дышать водой.

(ВС-ИУ-2) Мои религиозные убеждения полностью идентичны убеждениям моего домашнего питомца.

(ВС-ИУ-3) Я регулярно (не менее раза в неделю) посещаю богослужения на планете Марс.

(ВС-ИУ-4) Чтение молитв вызывает у меня физиологическую потребность в принятии пищи каждые пять минут.

(ВС-ИУ-5) Священные тексты моей традиции я понимаю буквально с того момента, как научился ходить.

(Б) СЕМАНТИЧЕСКИЕ ПАРЫ (ВС-СП)

Пары утверждений разнесены в опроснике. Низкое расхождение (менее 3 баллов по шкале Ликерта) в ответах на пару указывает на невнимательность или непоследовательность.

Пара 1: Обратное по смыслу:

(ВС-СП-1А) Иногда я нахожу утешение и поддержку в молитве, даже когда не чувствую явного присутствия Бога.

(ВС-СП-1Б) Молитва для меня абсолютно бесполезна и не приносит никакого утешения в трудные минуты.

Пара 2: Противоречивое:

(ВС-СП-2А) Мой собственный духовный опыт является для меня первостепенным критерием духовной истины.

(ВС-СП-2Б) Писание имеет безусловный приоритет над моим личным опытом в оценке духовных истин.

Пара 3: Противоречивое в контексте оценки общины:

(ВС-СП-3А) В основном я предпочитаю активно участвовать в делах церковной общины, одинокая духовная жизнь не для меня.

(ВС-СП-3Б) Чаще всего я предпочитаю глубоко индивидуальную, приватную духовную жизнь без активного участия в делах церковной общины.

Пара 4: Сильное смысловое расхождение:

(ВС-СП-4А) Сомнения и вопросы в вере для меня — это часть пути к более глубокому пониманию.

(ВС-СП-4Б) Любое сомнение в основах веры я считаю грехом и немедленно от него отвращаюсь.

Пара 5: Прямое отрицание:

(ВС-СП-5А) Я стремлюсь к тому, чтобы мои повседневные поступки соответствовали моим религиозным убеждениям.

(ВС-СП-5Б) То, во что я верю, и то, как я живу — это две совершенно независимые сферы.

5. МЕХАНИЗМ ПОДСЧЁТА И ИНТЕРПРЕТАЦИЯ

1. Расчёт сырых баллов:

- **УВ:** Сумма баллов по ключу:
 - Для прямых: 5→5, 4→4, 3→3, 2→2, 1→1;
 - Для обратных: 5→1, 4→2, 3→3, 2→4, 1→5);
 - Диапазон: 10-50.
- **СО:** Сумма баллов по прямым утверждениям:
 - Для прямых: 5→5, ... 1→1;
 - Диапазон: 10-50.
- **ВС-ИУ:** Количество утверждений, на которые дан ответ 4 или 5:
 - Диапазон: 0-5.
- **ВС-СП:** Количество пар с расхождением <2 баллов:
 - Диапазон: 0-5.

2. Расчёт T-баллов для оценки достоверности / недостоверности профиля:

- Для **УВ** и **СО** в перспективе необходимо собрать нормативные данные (выборка не менее 200-300 человек) и рассчитать среднее и стандартное отклонение. Однако, на текущем этапе апробации и валидации считаем **УВ** и **СО** со следующими данными:
 - $M.УВ$ (среднее по **УВ**) = 25,67
 - $SD.УВ$ (стандартное отклонение по **УВ**) = 12,01
 - $M.СО$ (среднее по **СО**) = 30,33
 - $SD.СО$ (стандартное отклонение по **СО**) = 10,79
- ... по следующей формуле:
 - $T.УВ$ (T-баллы по **УВ**) = $50 + 10 \times (X.УВ - M.УВ) / SD.УВ$
 - $T.СО$ (T-баллы по **СО**) = $50 + 10 \times (X.СО - M.СО) / SD.СО$
- ..., где:
 - $X.УВ$ (сырой балл по **УВ** для респондента) = вычисляется для каждого респондента
 - $X.СО$ (сырой балл по **УВ** для респондента) = вычисляется для каждого респондента

3. Правила итогового решения о достоверности профиля:

- **Основные правила:**

- **Первоначальная интерпретация:** T-балл > 70 по УВ или СО — признак сильного искажения.
- **Для ВС:** ВС-ИУ ≥ 2 или ВС-СП ≥ 2 — критический порог достоверности.
- **Достоверный:**
 - и T < 65 для УВ
 - и T < 65 для СО
 - и $0 \leq \text{ВС-ИУ} < 2$
 - и $0 \leq \text{ВС-СП} < 2$
- **Сомнительный:**
 - и/или $65 \leq T < 70$ для УВ
 - и/или $65 \leq T < 70$ для СО
 - и/или ВС-ИУ = 2
 - и/или ВС-СП = 2.
- **Недостоверный:**
 - и/или T ≥ 70 для УВ
 - и/или T ≥ 70 для СО
 - и/или ВС-ИУ > 2
 - и/или ВС-СП > 2